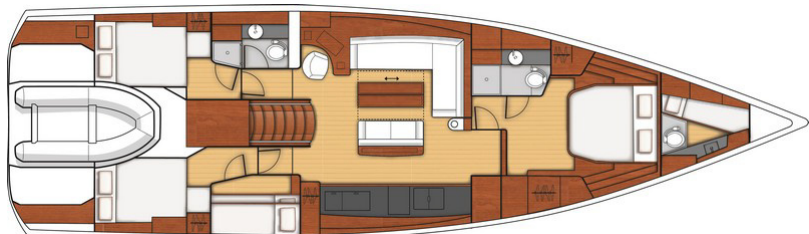
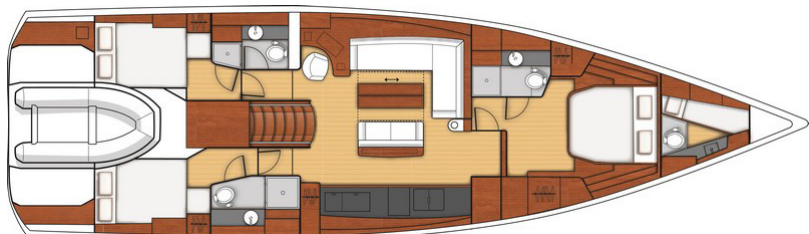
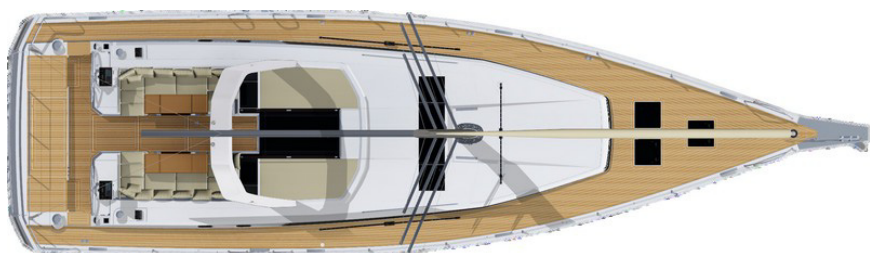
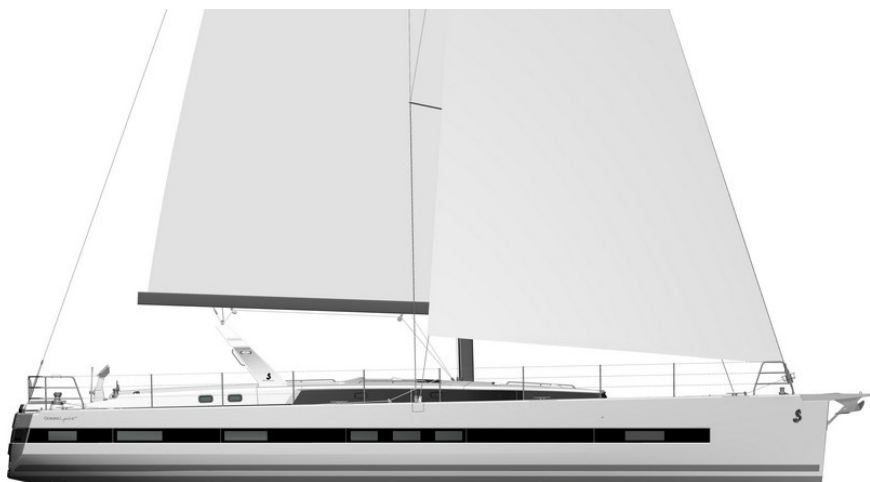


Oceanis Yacht⁶²





Caratteristiche generali

• Lunghezza fuori tutto max	19,16 m	62'10"
• Lunghezza scafo:	18,13 m	59'6"
• Lunghezza al galleggiamento:	17,88 m	58'8"
• Larghezza scafo:	5,33 m	17'6"
• Pescaggio lungo:	2,98 m	9'9"
• Peso chiglia lunga:	5 900 kg	13,004 lbs
• Pescaggio corto:	2,38 m	7'10"
• Peso chiglia corta:	6 800 kg	14,987 lbs
• Altezza massima:	27,75 m	91'1"
• Dislocamento a vuoto:	26 108 kg	57,542 lbs
• Capacità serbatoio carburante:	1 000 L	264 US Gal
• Capacità acqua dolce:	1 060 L	280 US Gal
• Potenza motore (linea d'albero):	170 Hp	170 HP

Superficie e piano di velatura

• Randa (Albero classico):	93 m ²	1,001 sq ft
• Randa (Avvolgiranda):	73 m ²	786 sq ft
• Genoa (106%):	83 m ²	893 sq ft
• Fiocco autovirante:	60 m ²	646 sq ft
• Spi asimmetrico:	300 m ²	3,230 sq ft
• Code 0:	165 m ²	1,776 sq ft
• Trinchettina:	36 m ²	387 sq ft
• I	23,59 m	77'5"
• J	7,21 m	23'8"
• P	23 m	75'6"
• E	7 m	23'

Architetti / Designer

- Architetto navale: Berret-Racoupeau Yacht Design
- Design: Andreani Design

Attestato certificazione CE

- Categoria A: 12 persone
- Categoria B: 14 persone
- Categoria C: 16 persone



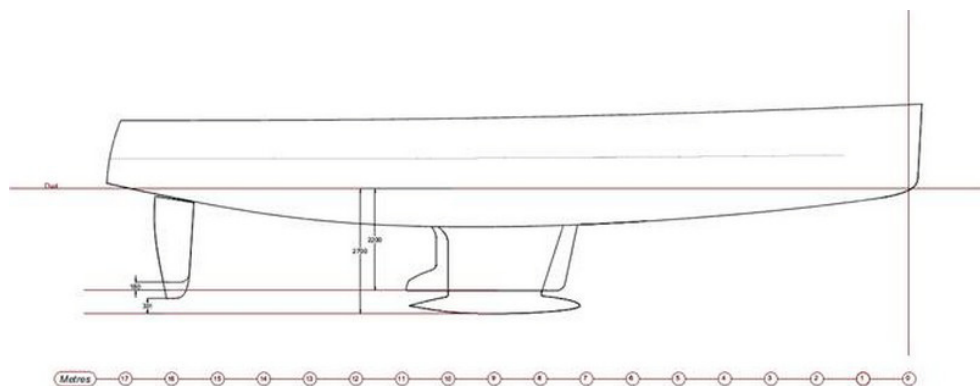
BENETEAU

COSTRUZIONE

Progetto realizzato in osservanza delle Direttive Europee e della certificazione CE.

Struttura: Resina poliestere

- Scafo in sandwich di balsa costruito con tecnica dell'infusione
- Fondo dello scafo in monolitico infuso
- Ponte sandwich vetroresina e balsa, rivestito di un anti-sdrucchiolo di tipo "punta di diamante"
- Collegamento scafo ponte in poliestere avvitato, incollato, fissato con bulloni
- Chiglia in ghisa fissata con bulloni e contropiastra inox incollata
- Doppie pale del timone sospese con assi inox
- Scafo bianco



Inventario

Oceanis Yacht⁶²

ATTREZZATURA DI COPERTA

Tutte le manovre del Oceanis 62 sono ricondotte alle postazioni di pilotaggio

Giunture in teck nero

Attrezzature

- Albero classico $9/10$ in alluminio anodizzato rastremato, installato sul ponte - 3 piani di crocette, fanale di gabbia
- Gradini estraibili
- Boma in alluminio anodizzato
- Sartame in inox
- Paterazzo semplice a zampa d'oca con tenditore (idraulico opzionale)
- Caricabasso del boma rigido (idraulico opzionale)
- Avvolgigenoa (elettrico opzionale) - tamburo sul ponte
- 2 Pulegge Stand-up di scotta randa arco fisso composito
- 2 Rotaie di scotta genoa con carrelli per le scotte con fermo regolabili a mezzo pistone - 2 bozzelli di rinvio scotte genoa
- Manovre correnti complete:
 - Drizza Dyneema a paranco della randa
 - Drizza Dyneema del genoa su carrello di tensionamento
 - Amantiglio di boma
 - scotta di randa
 - 2 Scotte del genoa (2 prese del terzaruolo -1 manuale)
- 9 Stopper di drizza (2opzionale per drizza di trinchetta e drizza spi)
- 2 Grandi sacchi per cime
- Predisposizione attrezzatura vela sottovento (spi asimmetrico - Code 0)
- 2 Drizze bandiera



BENETEAU

Piano velico

- Genoa avvolgibile Dacron doppia piega con fascia di protezione UV
- Randa steccata, Full batten Dacron doppia piega
- Lazy Jack e Lazy Bag color Natural

Verricello

(accessibile da qualsiasi postazione al timone)

- 2 Winch elettrici di scotta di genoa (Code 0 / Spi) - self tailing 70.2 STC
- 1 Winch di manovra manuale a dritta - 46.2 STC
- 1 Winch elettrico di manovra lato sinistro (H50.2 STECH)
- 2 Manovelle del verricello Speedgrip
- 2 Sacche per manovelle whinch

Ormeggio - Ancoraggio

- Delfiniera inox con passacavo semplice, Punto d'armatura per spi asimmetrico o Code 0
- Gavone ancora auto-svuotante
- Pannello apribile bloccabile di accesso al vano per la catena nella cala vele
- verricello elettrico verticale 24 V - 2 000 W - Telecomando
- Comando verricello pozzetto con conta-catena
- 8 bitte di ormeggio in alluminio (400 mm / 1'4")

Inventario

Oceanis Yacht⁶²

Cala vele a prua

- Accesso dal passauomo di coperta (T70), Larghezza passaggio: 62 cm / 2'
- Scaletta inox
- Stiva attrezzata con scomparti per gomene, parabordi, vele...
- Accesso diretto al gavone ancora, Pannello: T44

Protezioni per la sicurezza

- 1 Balcone anteriore inox in 2 parti aperto a prua (750 mm - diametro 28 mm)
- 2 pulpiti di poppa inox (750 mm - diametro 28 mm)
- 1 supporto per salvagente
- 1 porta-asta bandiera
- Corrimani tripli e candelieri inox (Altezza: 750 mm) - aperture draglie centrali lato sinistro e destro
- 4 tientibene inox sulla coperta:
 - 2 sulla tuga
 - 2 ad ogni lato della piattaforma prendisole a prua
- 4 tientibene inox su rollbar in uscita pozzetto



BENETEAU

Pozzetto

- Fondo pozzetto auto-svuotante, listellato legno massello naturale
- Scomparto BIB nel gavone in fondo al pozzetto davanti alla discesa
- 2 Gavoni nelle sedute del pozzetto, apertura assistita da attuatore a gas
- 1 Vano porta oggetti a lato della console del timone a sinistra
- 1 Bombola a gas a lato della console del timone e dritta
- 2 Sedute di pozzetto listellati legno massello
- 2 Postazioni ai timoni:
 - Volante in inox, diametro 1100 mm / 3'7"
 - Rivestimento cuoio
 - Freno barra
 - sistema di trasmissione
 - Gavone per cime
 - Porta bicchieri
- Foro del ponte di accesso al sistema del timone - Barra del timone di emergenza
- Leva telecomando invertitore e quadro motore lato dx
- 2 Tavoli del pozzetto in legno massiccio a piede fisso (trasformabili in piattaforma prendisole opzionali):
 - 2 Piani ribaltabili
 - Corrimano
 - Portabicchieri pieghevoli
- Illuminazione di cortesia nel pozzetto, quadro a poppa, piattaforma prendisole a prua
- Frigorifero del pozzetto vicino alla console del timone a sinistra, 40 L, con apertura a pozzetto
- 2 Materassini prendisole ai lati della discesa, Diamante Snow
- Porta di discesa apertura alla francese e pannello della discesa scorrevole in PMMA
- 6 Altoparlanti stagni: 2 Altoparlanti Fusion sotto le sedute vicino alla discesa, 2 Altoparlanti Fusion alle postazioni al timone, 2 Altoparlanti Fusion al piede dell'albero
- Pompa lavaggio ponte acqua dolce/acqua di mare

Inventario

Oceanis Yacht⁶²

Pozzetto a poppa

- Grande gavone sotto la seduta centrale a poppa (modulo cucina esterna in opzione) - Apertura assistita da attuatore a gas
- 2 Sedute alla postazione al timone sollevabili per l'accesso ai gradini della discesa della piattaforma bagno
- Presa di banchina

Piattaforma bagno e specchio di poppa

- Accesso in mare attraverso lo specchio di poppa elettrico girevole, apertura assistita tramite verricello idraulico
- 1 Scala dietro ad ogni postazione al timone
- accesso al garage per tender
- Prendisole listellato legno massello
- 1 Scaletta bagno inox integrata
- 1 doccetta acqua calda / Fredda

Garage per tender

- 1 Portello di accesso in fondo al pozzetto tra le 2 console del timone per un accesso senza apertura dalla piattaforma a poppa
- Garage per tender: 3,49 x 1,70 m / 11'5" x 5'7"
- 3 Illuminazioni
- Telo per la chiusura del garage del tender e scocche in tessuto per riporre oggetti
- Gonfiatoio/sgonfiatoio per tender



BENETEAU

ALLESTIMENTI

Legni Alpi Noce

Pagliolato stratificato tipo Rovere Aleve

Sellerie Neo 05 con finiture grigie Météor

Soffitto, scafo e paratie rivestite con fodere in tessuto grigio Météor e beige

Illuminazione diretta e indiretta LED

Discesa sottocoperta

- Altezza interna: 2,08 m / 6'10"
- Discesa in legno con 6 gradini sospesi in legno sagomato
- Corrimani della discesa inox rifinito in cuoio grigio Météor

Quadrato lato sinistro

- Altezza interna: 2,06 m / 6'9"
- Panca del quadrato a L con braccioli
- Divano centrale con braccioli
- Mobile centrale con bar integrato
- Tavolo in quadrato con piedi fissi
- Stipetti aperti lungo lo scafo - Vani sotto divanetti e divano
- 1 Vetrata panoramica con tende oscuranti/zanzariere leggera in fondo al quadrato
- 3 Grandi oblò dello scafo con tende oscuranti
- 1 Vetrata laterale tuga fissa con oscuranti (manuale)
- 1 Oblò apribile nella vetrata laterale
- Gavone dell'albero rivestito in grigio Météor, biblioteca integrata, Faretto LED
- 3 luci comodino a LED
- 11 Plafoniera LED
- 1 Faretto LED sotto gli armadietti alti
- 1 Presa 230 V

Tavolo da carteggio (a sinistra)

- tavolo con ribalta - porta-oggetti - alloggiamenti - Falchetta in legno sagomato con corrimani inox rifinita in cuoio Météor
- Sedile pilota girevole
- Quadro elettrico di tutte le funzioni a bordo, illuminato sul retro
- Pannello strumenti navigazione (strumenti in opzione)
- 1 Vetrata laterale alla cabina di pilotaggio
- 2 Prese USB per ricarica
- 1 Luce di lettura LED
- 3 Plafoniera LED
- 1 Presa 230 V
- Lettore Fusion + Altoparlanti interni Bose + Convertitore 24/12 V (50 Ampere)

Inventario

Oceanis Yacht⁶²



Cucina

- Altezza interna: 2,06 m / 6'9"
- 2 corrimani inox rifiniti in cuoio Météor
- Forno riscaldamento/grill 3fuochi su giunti cardanici inox Luxe (parte sopra e laterale a scomparsa)
- Armadio e cassetti per pentole e stoviglie
- Pattumiera a tre compartimenti
- Frigorifero (190 L / 50 US Gal) - Cooler con unità di raffreddamento (106 L / 28 US Gal) - 2 aperture da sotto, 1 porta frontale
- Mobili alti laccati beige con apertura a compasso
- Piano di lavoro Corian Deep Mink con falchetta integrata
- Lavello inox rettangolare, grande vasca singola con miscelatore acqua calda/fredda (2 coperture in Corian)
- Depuratore acqua dolce
- 3 Oblò dello scafo con tenda oscurante
- 1 Vetrata laterale tuga fissa con oscuranti (manuale)
- 5 Plafoniera LED
- 1 Faretto LED sotto i mobili alti
- 2 x 2 Prese 230 V

locale tecnico

- Vicino all'entrata della cabina a poppa a dritta
- Accesso a tutti gli interruttori del quadro elettrico + locale generatore
- 3 Plafoniera LED

Spazio a dritta in basso della discesa

- 1 Armadio appendiabiti + ripiani con bordo

Corridoio cabina a prua

- 1 Grande armadio, 2 porte (sostituibile con lava asciuga o frigorifero a seconda dell'opzione scelta)
- 1 alloggio per bottiglie sotto il pavimento
- 1 Plafoniera LED



BENETEAU

Cabina armatore

- Altezza interna: 2,11 m / 6'11"
- Letto doppio centrale (2,05 x 1,72 m / 6'9" x 5'8" - testa in avanti) - reti a doghe - materasso marino (spessore: 120 mm / 5") - Testata del letto imbottita
- Stipetti - cassetti - porta-oggetti - 2 cassetti sotto il letto
- Apertura del letto tramite vericello a gas per accesso ai vani tecnici sotto il letto
- lato destro: guardaroba, armadio a muro, scarpiera - lato sinistro: appendiabiti
- Grande specchio sulla paratia all'entrata
- 2 Oblò dello scafo con tende oscuranti
- 2 Pannelli del ponte apribili con tenda oscurante/zanzariera
- 4 Vetrata della postazione al timone fissa con tende
- L'illuminazione indiretta
- 5 Plafoniera LED
- 2 luci comodino a LED, 2 lampade da tavolo
- 1 Faretto LED sotto gli armadietti alti
- 1 Griglia
- 1 Presa 230 V, 4 Prese USB

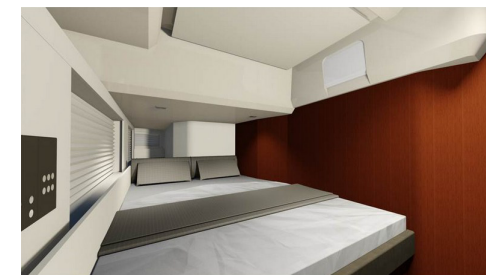
Un mobile opzionale può essere aggiunto contro la paratia all'entrata: Cassettone, o Scrivania con sedia, o Divano.

Bagno cabina armatoriale a prua

- Altezza interna: 2,21 m / 7'3"
- Stanzino da bagno privato accessibile dalla cabina anteriore
- Doccia separata: piatto doccia integrale - miscelatore acqua calda / fredda - paradocchia
- Panca e fondo della doccia a listelli di teck
- WC elettrico Tecma (Acqua dolce / Acqua di mare)
- 1 Lavandino - piano di lavoro in Corian Deep Mink - miscelatore acqua calda / fredda
- 2 Specchi
- Accessori toilette - porta-asciugamani - attaccapanni a muro
- Armadi a muro - stipetti
- 1 Portello del ponte apribile con tenda oscurante/zanzariera
- 1 Vetrata della postazione di pilotaggio trasparente fissa
- 1 Oblò dello scafo con tenda oscurante
- 3 Plafoniera LED
- 1 Faretto LED sotto gli specchi
- 1 Presa 230 V
- 1 Griglia

Inventario

Oceanis Yacht⁶²



Cabina di poppa a sinistra

- Altezza interna: 1,91 m / 6'3"
- 1 Letto doppio (2,04 x 1,40 m / 6'8" x 4'7") - reti a doghe - materasso marino (spessore: 120 mm / 5") - Testata del letto imbottita
- Appendiabiti - Stipetti - Cassetto sotto il letto
- 1 Oblò apribile su cabina di pilotaggio con tenda che occulta
- 1 Oblò con apertura sulla postazione di pilotaggio con tenda oscurante
- 3 Oblò dello scafo di cui 1 con tenda oscurante
- 2 Lucernari con 1 scomparto e 1 portello di accesso al vano tecnico, 1 tenda oscurante
- 3 Plafoniera LED
- 2 luci comodino a LED
- 1 Faretto LED sul soffitto
- 1 Presa 230 V, 2 Prese USB

Bagno poppiera lato sinistro

- Altezza interna: 2,15 m / 7'1"
- Bagno privato accessibile dalla cabina laterale a sinistra + accesso dal quadrato
- Doccia separata: piatto doccia integrale - miscelatore acqua calda / fredda - paradocchia
- Panca e fondo della doccia a listelli di teck
- WC elettrico Tecma (Acqua dolce / Acqua di mare)
- 1 Lavandino - piano di lavoro in Corian Deep Mink - miscelatore acqua calda / fredda
- 2 Specchi
- Accessori toilette - porta-asciugamani - attaccapanni a muro
- Armadi a muro - stipetti
- 1 Oblò della postazione di pilotaggio con tenda oscurante
- 1 Oblò dello scafo con tenda
- 3 Plafoniera LED
- 1 Faretto LED sotto gli specchi
- 1 Presa 230 V



BENETEAU

Cabina di poppa a dritta

- Altezza interna: 1,91 m / 6'3"
- 1 Letto doppio (2,04 x 1,40 m / 6'8" x 4'7") - reti a doghe - materasso marino (spessore: 120 mm / 5") - Testata del letto imbottita
- Appendiabiti - stipetti - cassetto sotto il letto
- 1 Oblò apribile su cabina di pilotaggio con tenda che occulta
- 1 Oblò con apertura sulla postazione di pilotaggio con tenda oscurante
- 3 Oblò dello scafo di cui 1 con tenda oscurante
- 1 Lucernari con 1 scomparto e 1 portello di accesso al vano tecnico, 1 tenda oscurante
- 3 Plafoniera LED
- 2 luci comodino a LED
- 1 Faretto LED sul soffitto
- 1 Presa 230 V, 2 Prese USB

Bagno di poppa lato destro

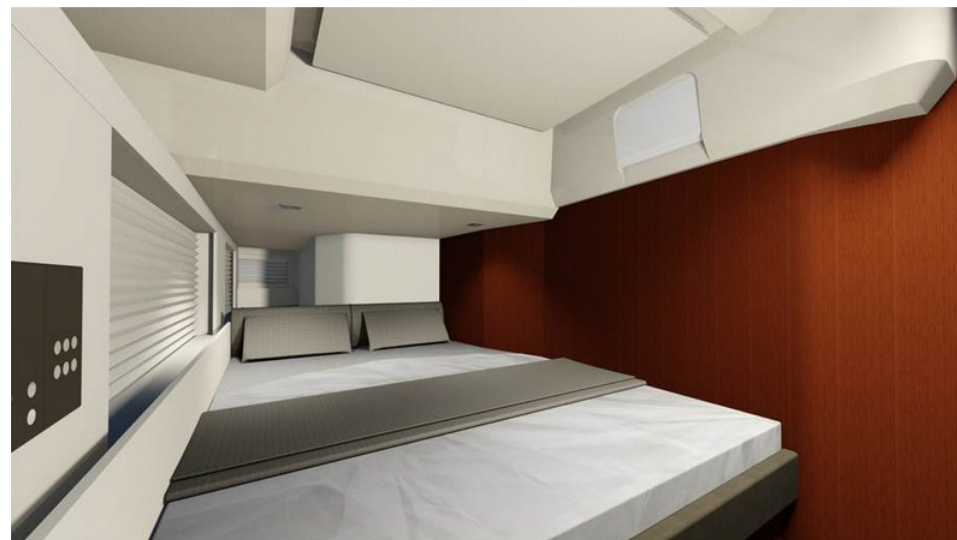
- Altezza interna: 2,15 m / 7'1"
- Bagno privato accessibile dalla cabina posteriore tribordo
- Doccia separata: piatto doccia integrale - miscelatore acqua calda / fredda - paradoccia
- Panca e fondo della doccia a listelli di teck
- WC elettrico Tecma (Acqua dolce / Acqua di mare)
- 1 Serbatoio rigido acque nere (80 L / 21 US Gal)
- 1 Lavandino - piano di lavoro in Corian Deep Mink - miscelatore acqua calda / fredda
- 2 Specchi
- Accessori toilette - porta-asciugamani - attaccapanni a muro
- Armadi a muro - stipetti
- 1 Oblò della postazione di pilotaggio
- 1 Oblò dello scafo con tenda
- 3 Plafoniera LED
- 1 Faretto LED sotto gli specchi
- 1 Presa 230 V

Cabina laterale: Letti a castello

- Altezza interna: 2,15 m / 7'1"
- Letti a castello - materasso marino
- Stipetti
- Armadio tutta altezza
- Gavoni sotto pavimento
- 1 Oblò della postazione di pilotaggio con tenda oscurante
- 1 Oblò dello scafo con tenda
- 3 Plafoniera LED
- 2 luci comodino a LED
- 1 Presa 230 V

Inventario

Oceanis Yacht⁶²





BENETEAU

ELETTRICITÀ

- Circuito 12 V
- Circuito 24 V
- Circuito 230 V
- Guaine munite di messaggi per il passaggio di cavi elettrici o elettronici di navigazione
- 1 Quadro elettrico 230 V: disgiuntore - voltmetro
- 1 Quadro elettrico 24 V: disgiuntore - voltmetro - indicatore acqua - indicatore carburante - misura corrente di carica e misura corrente di consumo 24 v
- Scomparto per ricevere i comandi degli apparecchi elettrici nel locale tecnico a dritta

Circuito 12 V (utilizzo motore)

- Apparecchiatura standard:
- 1 Batteria motore (12 V - 140 Ampere)
- Stacca batteria (dietro la cabina a poppa sul lato sinistro)
- 1 Caricabatteria (12 V - 25 Ampere) nel locale tecnico a dritta

Circuito 24 V

- Apparecchiatura standard: verricello salpancora elettrico - pompe - luci di navigazione - illuminazione - gruppi freddo
- 1 Parco batterie ausiliarie 24V - 560 Ampere (AGM): Batterie 12 V - 8 x 140 Ampere
- Stacca batteria (dietro la cabina a poppa sul lato sinistro)
- Ripartitore di carica (24 V) nel locale tecnico a dritta
- 2 Caricatori batterie (24 V - 60 Ampere) nel locale tecnico a dritta

Circuito 230 V

- Apparecchiatura standard: Prese 230 V - scaldabagno
- Prese 230 V:
Cabina di prua x 1, Bagno di prua x 1, Quadrato lato sinistro x 1, Cucina x 4, Tavolo da carteggio x 1, Cabina di poppa a sinistra x 1, Bagno poppiera lato sinistro x 1, Cabina di poppa a dritta x 1, Bagno di poppa lato destro x 1

Inventario

Oceanis Yacht⁶²

Illuminazioni

- Variatore di intensità
- Illuminazione interna LED: plafoniere, luci di lettura
- Luci di cortesia LED: sotto i gradini della discesa, negli armadi
- Illuminazione esterna:
 - LED: luce di cortesia nel pozzetto
 - Incandescente: proiettore di coperta a metà albero
 - Luci di navigazione LED - comando alla tavola da carteggio
 - 1 Fanale LED a 360° in cima all'albero
 - 1 Fanale LED di gabbia automatico a metà albero
 - 1 Fanale di poppa LED sulla vetrata a dritta a poppa

MOTORIZZAZIONE

- Motore Yanmar: 170 Hp, 6 cilindri, asse elica
- Comando elettrico motore e quadro comandi nel pozzetto lato destro (opzione comandi doppi a sinistra)
- Elica di prua
- vano motore: schiuma isolamento: 40 mm - ventilazione: 4 prese d'aria & 2 uscita d'aria forzata
- 1 Alternatore (12 V - 150 Ampere)
- 1 Alternatore (24 V - 90 Ampere)
- 3 Serbatoi di carburante (2 x 230 L + 1 x 540 L / 2 x 61 US Gal + 1 x 143 US Gal) - Indicatore elettronico - 3 tappi di rifornimento - Selezione dei serbatoi mediante valvole ¼ di giro
- Filtri: Acqua di mare - Gasolio - Decantatore
- Elica a 3 pale abbattibili
- Accesso al vano motore: Discesa sottocoperta (apertura assistita da attuatore a gas) & locale tecnico a dritta

IMPIANTO IDRICO

- 4 serbatoi acqua dolce roto-stampati (1 x 400 L + 3 x 200 L / 1 x 106 US Gal + 3 x 53 US Gal) - 4 tappi di rifornimento - Selezione dei serbatoi mediante valvole ¼ di giro
- Autoclave elettrica sotto pressione - vaso d'espansione - filtro di protezione circuito
- Boiler elettrico 60 L (16 US Gal)
- 1 Serbatoio rigido acque nere 80 L/21 US Gal per ogni WC
- Pompe elettriche automatiche spurgo doccia - temporizzazione
- 2 Pompe di sentina elettriche - 1 pompa di sentina manuale

GAS

- Gavone bombola gas nel pozzetto
- Erogatore e rubinetto di sicurezza



BENETEAU

PACK ELETTRONICI: B&G

Pack Coastal

- Postazioni al timone a sinistra e dritta:
 - 1 Supporto poliestere per strumenti di navigazione su piedistallo inox, 2 corrimani inox integrati
 - 1 Schermo multifunzione Zeus 12" wide wireless (GPS, Plotter, Lettore di mappe - Cartografia Navionics Silver pre-caricata)
 - 1 Visualizzare Graphic H5000
- Centrale H5000 (Calcolatore, Ecoscandaglio, Speedometro, Temperatura, Tempo, Anemometro)
- Interfaccia PC

Pack Pilota

- Pilota automatico H5000 con comando ai 2 posti di pilotaggio
- Comando pilota wifi WR 10

PACK BLUE WATER (Incompatibile con l'opzione Fiocco autovirante)

- Elettronica B&G
 - Pack Coastal
 - Pack Offshore
 - Pack Pilota
 - Radar 4G
 - Tavolo da carteggio: VHF fisso RS90, collegamento AIS + 2 Integrati H50
 - Trasmettitore-ricevitore AIS 500
 - Sonda Forward Scan (Vista sott'acqua a prua)
- Attrezzatura spi asimmetrica + Attrezzatura Code 0
- Avvolgigenoa elettrico
- Regolazioni in pozzetto dei carrelli del genoa
- Winch elettrico di manovra lato destro (H50.2 STCEH), in sostituzione al winch manuale
- Kit ormeggio/ancoraggio completo (Ancora inox delta 40 kg, 100 m di catene, 10 Parabordi)
- Passerella idraulica telescopica
- Tessuti esterni Diamante Snow (Panche pozzetto, prendisole di prua e prendisole posteriore)
- Generatore 17,5 kVA - con sistema di arresto automatico
- Forno microonde
- Climatizzazione ad acqua fredda per temperature molto alte (48 000 BTU)
- Rete multimediale: Ethernet/ Wifi con disco rigido collegato alle TV opzionali

Inventario

Oceanis Yacht⁶²

Pack Offshore

- Tavolo da carteggio: 1 Schermo multifunzione 16" (GPS, Plotter, Lettore di mappe - Cartografia Navionics Silver pre-caricata)
- Remote Keyboard B&G ZC2-Series
- Black Box



BENETEAU

Inventario

Oceanis Yacht⁶²

OPZIONI ESTERNE & ELETTRONICA DI NAVIGAZIONE

Attrezzature

- Albero rullaranda anodizzato con randa e genoa Hydranet**
- Albero avvolgitore laccato nero o bianco con Randa e Genoa Hydranet**
- Boma tipo Park Avenue laccato grigio per albero standard in alluminio, caricabasso idraulico
- Albero classico laccato bianco o nero con boma tipo Park Avenue e caricabasso idraulico
- Albero di carbonio
- Boma avvolgitore
- Caricabasso idraulico per albero in alluminio classico standard
- Avvolgigenoa elettrico
- Attrezzatura spi asimmetrica + Attrezzatura Code 0
- Sartiamie fiocco autovirante
- Sartiamie della vela di strallo
- Paterazzo idraulico*
- Regolazioni in pozzetto dei carrelli del genoa
- Illuminazione delle crocette a LED su tutti i piani, abbinata alla finitura dell'albero
- Drizze bandiera

* *Tranne che su avvolgiranda*

** *nessun caricabasso idraulico nè boma tipo Park Avenue con gli alberi avvolgitori*

Piano velico

- Randa e genoa Hydranet taglio triradiale, per albero classico (In sostituzione dello standard)
- Spi asimmetrico
- Codice 0 Laminato Mylar/Taffetas su FURLER
- Fiocco autovirante Hydranet (in sostituzione di quello del genoa). Compatibile con albero classico e albero avvolgitore
- Trinchetta autovirante Hydranet su avvolgitore manuale + strallo fisso
- Trinchetta autovirante Hydranet su avvolgitore elettrico + strallo fisso

Verricello

- 1 Winch elettrico di manovra lato destro (H50.2 STCEH), in sostituzione al winch manuale
- 1 Winch elettrico per manovre di riavvolgimento a sinistra H46.2 STCEHdritta

Scafo - Coperta

- Zavorra breve
- Scafo color grigio perla o blu grigio
- Vernice scafo metallizzata
- Adesivo nero sull'archetto
- Telo Parasole (Tuga), Charcoal Grey
- Tetto a doghe in legno massiccio
- Passavanti listellati in legno massello
- Propulsore di poppa
- Galloce in alluminio a scomparsa in sostituzione di quelle standard
- Scalette laterali
- Taglia-cime
- Proiettori sottomarini (x 4)
- Passerella idraulica telescopica
- Kit ormeggio/ancoraggio completo (Ancora inox delta 40 kg, 100 m di catene, 10 parabordi)

Garage per tender

- Messa in acqua (rulli sulla porta del garage+verricello elettrico+comando)
- Tender Williams (2,85 m / 9'4")

Pozzetto

- Cucina esterna: Plancia elettrica + Lavello + 1 Illuminazione luce a scomparsa LED
- Ruote del timone composite nere o bianche
- Ruote del timone in carbonio
- Tendalino rigido, tettuccio apribile in tela, illuminazione inclusa
- Parabrezza rigido
- Capote perparabrezza rigido + tenda Sunworker grigio
- Capote di tuga Luxe, Charcoal Piqué
- Fodere delle ruote dei timoni in PVC grigio
- Bimini Luxe, Charcoal Piqué (con parti laterali per fare ombra)
- Chiusura completa del tendalino Luxe(chiusura delle parti laterali e di quella posteriore, Charcoal Piqué)
- Copertura del pozzetto (tenda per la copertura invernale)
- Fodera tavolo del pozzetto in PVC grigio
- Selleria del pozzetto+ piattaforma prendisole a poppa Diamante Snow
- Prendisole di prua Diamante Snow
- Comando dei propulsori alla postazione al timone :prua o poppa a dritta, o prua e poppa alle 2 postazioni al timone
- secondo comando motore alla console del timone a sinistra
- Piedi elettrici per tavoli del pozzetto + fodera per il favolo
- Plancia per tavolo del pozzetto su piedi elettrici
- Presa d'acqua dolce di banchina

Elettronica di navigazione: B&G

- Radar 4G
- Tavolo da carteggio: VHF fisso RS90, collegamento AIS + 2 Integrati H50
- 2 Ripetitore H5000 albero
- Trasmettitore-ricevitore AIS 500
- Sonda Forward Scan (Vista sott'acqua a prua)



BENETEAU

OPZIONI INTERNE

Versioni di interni

- Cabina armatore: 3 varianti dei mobili (cassettone, scrivania con sedia o divano)
- Cabina laterale lato destro: 2 letti a castello (al posto del bagno)
- Cabina di prua (al posto della cala vele):
 - Accesso attraverso pannello del ponte T70 (con oscurante/zanzariera)
 - Altezza interna: 1,92 m / 6'4"
 - Scaletta inox, gradini in legno massello
 - 1 Letto (1,96 x 0,72 m - 0,43 m / 6'5" x 2'4" - 1'5") - materasso gomma-spugna - Coprimaterasso PVC
 - Gavone - Armadio a muro
 - WC manuale+serbatoio rigido 50 L / 13 US Gal - lavandino - miscelatore doccia a telefono (acqua calda/fredda) - piatto doccia
 - 1 Presa 230 V, 2 Plafoniera LED, 2 Luci comodino a LED

Illuminazione ambiente

- Legni interni: Alpi Rovere spazzolato con listelli in rovere Milano
- Tessuti interni:
 - Macadamia (+ cordoncino grigio Météor)
 - Accent Grey Taupe (+ cordoncino grigio Météor)
 - Cuoio
 - Ultraleather
- Porte di comunicazione Luxe con rivestimento in cuoio
- Tavolo del quadrato Luxe pieghevole con piedi elettrici
- Moquette Pure Ebony o Soft Natural

Apparecchi Multimediali

- TV LED 40" a scomparsa quadrato - Lettore stereo Fusion (Bluetooth, USB, DVD, MP3)
- TV LED 32" fisso nella cabina armatore - Lettore stereo Fusion (Bluetooth, USB, DVD, MP3)
- Rete multimediale: Ethernet/ Wifi con disco rigido collegato alle TV opzionali

Inventario

Oceanis Yacht⁶²

Elettrodomestici

- Cucina completamente elettrica
- Forno microonde
- Lavastoviglie - 6 persone
- Asciugatrice
- Frigorifero, 2 cassette, 144L/38 US Gal (incompatibile con lavasciuga)
- Congelatore, 2 cassette, 144L/38 US Gal (incompatibile con lavasciuga)
- Frigorifero ad apertura frontale (compatibile con l'opzione lavatrice)
- Ice maker
- Cantinetta per il vino temperata 23 bottiglie, porta di vetro
- Cucina: pompa elettrica (acqua di mare)

Attrezzature per la comodità a bordo

- Aspiratore
- Cassaforte elettronica (Cabina di prua)
- 1 Inverter (2 000 VA)
- Generatore 17,5 kVA - con sistema di arresto automatico
- Generatore 7,5 kVA (Incompatibile con climatizzazione)
- Dissalatore (100 l / h / 26 US Gal/hour)
- Riscaldamento a circolazione d'acqua
- Climatizzazione ad acqua fredda per temperature molto alte (48000 BTU)
- Climatizzazione ad acqua gredda per clima temperato
- Sistemazione di riscaldamento della cabina di prua
- Raccordo climatizzazione dalla cabina di prua